



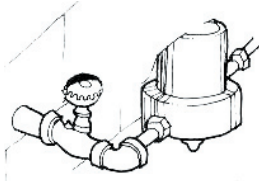
El mantenimiento de una casa

Cómo reparar una llave de agua que gotea

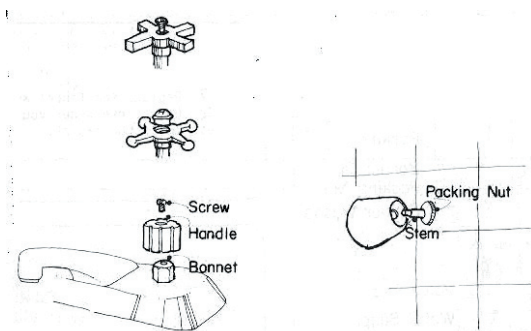
El mantenimiento de una casa: Cómo reparar una llave de agua que gotea

Una llave de agua que gotea es un problema común en el hogar que la mayoría de las personas pueden reparar por sí mismos. Para arreglar una llave de agua que gotea siga los siguientes pasos:

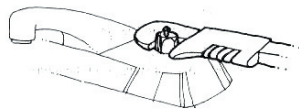
1. Corte el suministro de agua al grifo ya sea en la bomba o en el suministro de la casa (normalmente está en el lado próximo a la calle), contiguo al contador de agua. Algunas instalaciones tienen una válvula debajo del lavaplatos o lavamanos lo que es muy conveniente. (Figura 1)



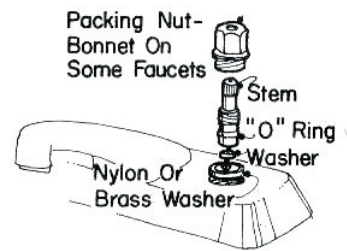
2. En algunas llaves de agua, se debe quitar la manija para poder quitar la tapa; Para hacerlo, tendrá que quitar el tornillo que está en la parte de encima de la llave de agua. Coloque todas las partes en el orden que las quita para que las pueda poner nuevamente en el mismo orden. (Figura 2)



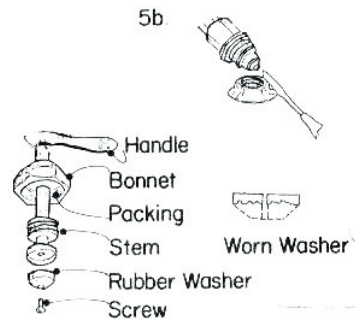
3. Quite la tapa con una llave inglesa o con llave ajustable. (Figura 3)



4. Quite el vástago de la válvula rotando la palanca en la misma dirección que usted lo haría para cerrar la llave de agua y así quedará desmontada. (Figura 4)



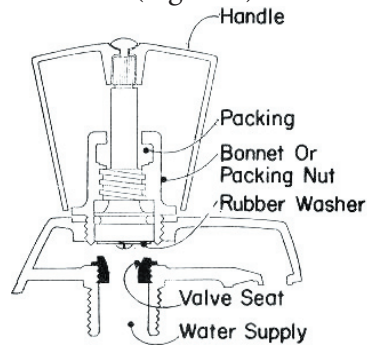
5. Quite el tornillo de la parte de abajo y saque el empaque o arandela de goma. Asegúrese de reemplazarla con una del mismo tamaño y de la misma clase. Si no tiene un empaque del tamaño apropiado, puede tratar de poner el que tiene en posición invertida. Esta será una solución temporal especialmente si la arandela de goma es un disco liso y no una arandela en forma de cono. Mida el diámetro del empaque. La primera vez que la reemplace compre un paquete con empaques de diferentes tamaños y recuerde el tamaño que requiere su llave. (Figura 5)



6. Revise el asiento de la válvula para asegurarse de

El mantenimiento de una casa: Cómo reparar una llave de agua que gotea

que no esté rallado. (Figura 6)



7. Ensamble el grifo en el orden invertido en que lo desmontó.

8. Abra la llave de paso del agua.

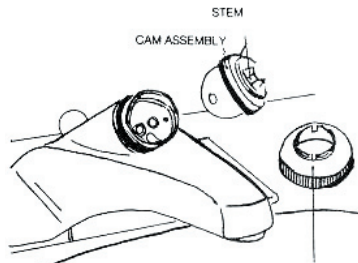
Cómo reparar una llave de agua con una sola palanca (monomando)

Las llaves de agua de una sola palanca son más difíciles de reparar que los vástagos de las llaves mencionadas anteriormente. Hay diferentes estilos de llaves de agua con palanca monomando que deben repararse de diferente manera y algunas requieren a menudo herramientas especiales para desmontarlas. La mayoría de los fabricantes venden una caja completa de herramientas para cada marca de grifos. El grifo de bola rotativa es el más común y a continuación están los pasos para repararla:

1. Debajo del vástago de la palanca hay un tornillo que se debe quitar con una llave hexagonal. No quite el tornillo totalmente ya que sería fácil perderlo. (Figura 7)

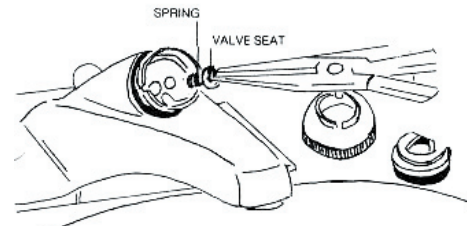


2. Si el goteo viene de la boca de la llave, reemplace los dos asientos de goma de la válvula y los resortes o muelles de acero en el fondo del grifo. Desatornille la tapa de ensamblaje y saque la bola de la llave o

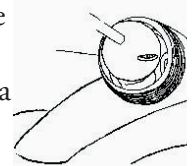


vástago y el ensamblaje de leva. (Figura 8)

3. Quite el asiento de la válvula y los resortes con un alicate de punta larga. Empuje el repuesto con firmeza en su lugar. Mientras tiene la bola de la llave afuera, revise si está corroída y si es necesario reemplácela. (Figura 9)



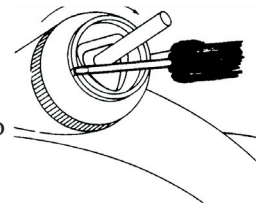
4. Cuando reemplace la bola de la llave de agua, asegúrese de que la clavija que se proyecta del lado de la cavidad encaja en la ranura alargada de la bola de la llave de agua. (Figura 10)



5. Reemplace el ensamblaje de leva como se indica, asegurándose de que la lengüeta pequeña del lado encaje en la ranura de la llave. Atornille el ensamblaje de la leva. (Figura 11)



6. Antes de volver a colocar la manija de la llave, revise si gotea alrededor del vástago girando la bola de la llave a la posición "on". Si continúa goteando, use la punta de un destornillador pequeño para apretar el anillo ajustable en la misma dirección de las manecillas del reloj. Si para que deje de gotear, tiene que apretar el anillo de manera que se dificulte el funcionamiento de la palanca, significa que tendrá que reemplazar todo el ensamblaje de la leva. (Figura 12)



Esta información fue adaptada de publicaciones preparadas por la Universidad Estatal de Michigan. Las publicaciones de esta universidad se pueden encontrar en la red, <http://www.msue.msu.edu/msue/>.

Esta publicación es parte de la serie El mantenimiento de una casa que incluye:

Mantenimiento del interior del hogar

Recomendaciones sobre el mantenimiento preventivo del hogar

Un juego básico de herramientas

La selección y uso de productos de limpieza para el hogar

Descubra los secretos para almacenar apropiadamente

Calefacción

Cuidado del horno o caldera de calefacción

Cuidado de la chimenea del techo y de la chimenea dentro del hogar

Acondicionador de aire

Los enfriadores por evaporación

Acondicionadores de aire

Ventiladores de techo

Plomería

El arreglo de desagües de lavabos obstruidos

Cómo destapar un inodoro obstruido

Cómo reparar una llave de agua que gotea

Sistemas eléctricos

Cómo restaurar un interruptor de circuito

Cómo reemplazar un fusible

Electrodomésticos

Cómo comprar un electrodoméstico que use eficientemente la energía

Cómo escoger un calentador de agua

Mantenimiento

Cuidado y limpieza del lavaplatos eléctrico o lavavajillas

Cuidado y limpieza de la secadora

Cuidado y limpieza del congelador

Cuidado y limpieza de los trituradores de desperdicios de comida

La limpieza y cuidado de la estufa y horno

Cuidado del refrigerador

Cuidado y limpieza de electrodomésticos pequeños

Cuidado y limpieza de la lavadora

Pisos

Al comprar una alfombra nueva

Cuidado y limpieza de las alfombras

Cuidado y limpieza de pisos de madera

Cuidado y limpieza de los pisos de losetas o azulejo

Limpieza y cuidado de los pisos de vinilo

Paredes

La selección y aplicación de pintura

Selección y limpieza del papel decorativo de pared

Cómo reparar paredes

Muebles

Amoblando su primer hogar: Color y diseño

Cómo seleccionar telas para el hogar

Mantenimiento del exterior del hogar

Exterior de la vivienda

Cimientos, sótanos y jardines

Paredes exteriores, ventanas y puertas

Techo

Una guía acerca de los tejados

El mantenimiento del tejado

Jardín y cuidado del césped

Conservación de agua en los jardines: Principios de la Xerojardinería

Cómo regar el césped

La seguridad en el hogar

Haga de su hogar un lugar seguro para sus niños

¿Está su hogar a salvo de incendios?

Prevención de incendios: Las alarmas contra incendios salvan vidas

Alarmas para detectar el monóxido de carbono

¿Están sus hijos a salvo de venenos?

Protección contra robos

El mantenimiento de una casa: Cómo reparar una llave de agua que gotea

Conservación

Proteja su hogar de la intemperie: Use el calafateo y los burletes

Consejos prácticos para ahorrar dinero y proteger el planeta

Cómo evitar fugas de aire alrededor de las ventanas

Calefacción y aire acondicionado que aprovechan al máximo la energía

Consejos para economizar agua en el interior del hogar

Recomendaciones para ahorrar agua en el exterior de la viviendas

Cuestiones ambientales

Los edificios verdes o sostenibles

Reduzca, reuse y recicle: Alternativas para el manejo de desechos

Cómo crear un centro de reciclaje en su hogar

Aire saludable en el interior de los hogares de Nuevo México

Desperdicios caseros peligrosos

Sustancias peligrosas en el hogar: Alternativas que relativamente tienen pocos efectos tóxicos

El gas radón

Control de plagas

Control de las cucarachas

Insectos del Suroeste

Cómo facilitar la vida en el hogar

Haga cambios a su hogar para disfrutarlo por años

Pérdida de la vista y del oído

Problemas con el tacto y destreza manual

Problemas cognoscitivos

Impedimentos relacionados con la movilidad

Patrocinado por la ciudad de Las Cruces y la Universidad Estatal de Nuevo México. Financiado por el Departamento de Vivienda y Desarrollo Urbana de EE.UU. La Universidad Estatal de Nuevo Mexico (NMSU) acata las pautas de acción afirmativa y de oportunidad equitativa en el empleo y en la educación. Este proyecto es una colaboración entre NMSU y el Departamento de Agricultura de los Estados Unidos. © 2005, el Consejo de Regentes de la Universidad Estatal de Nuevo México.



El mantenimiento de una casa: Cómo reparar una llave de agua que gotea